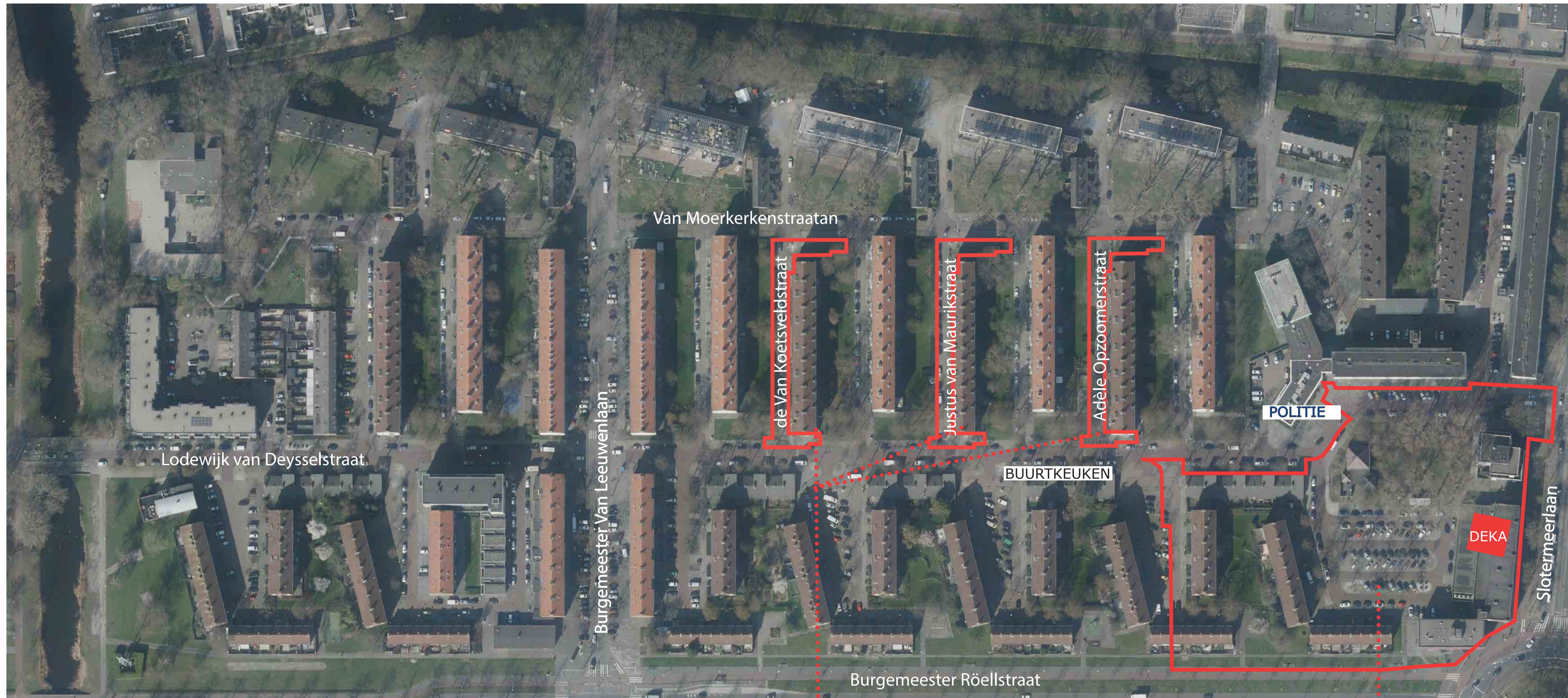


- ✘ Huidige situatie
- ✘ Lodewijk van Deyselbuurt
- ✘ 23.01.2025

Kaart met locaties van ontwerpen openbare ruimte

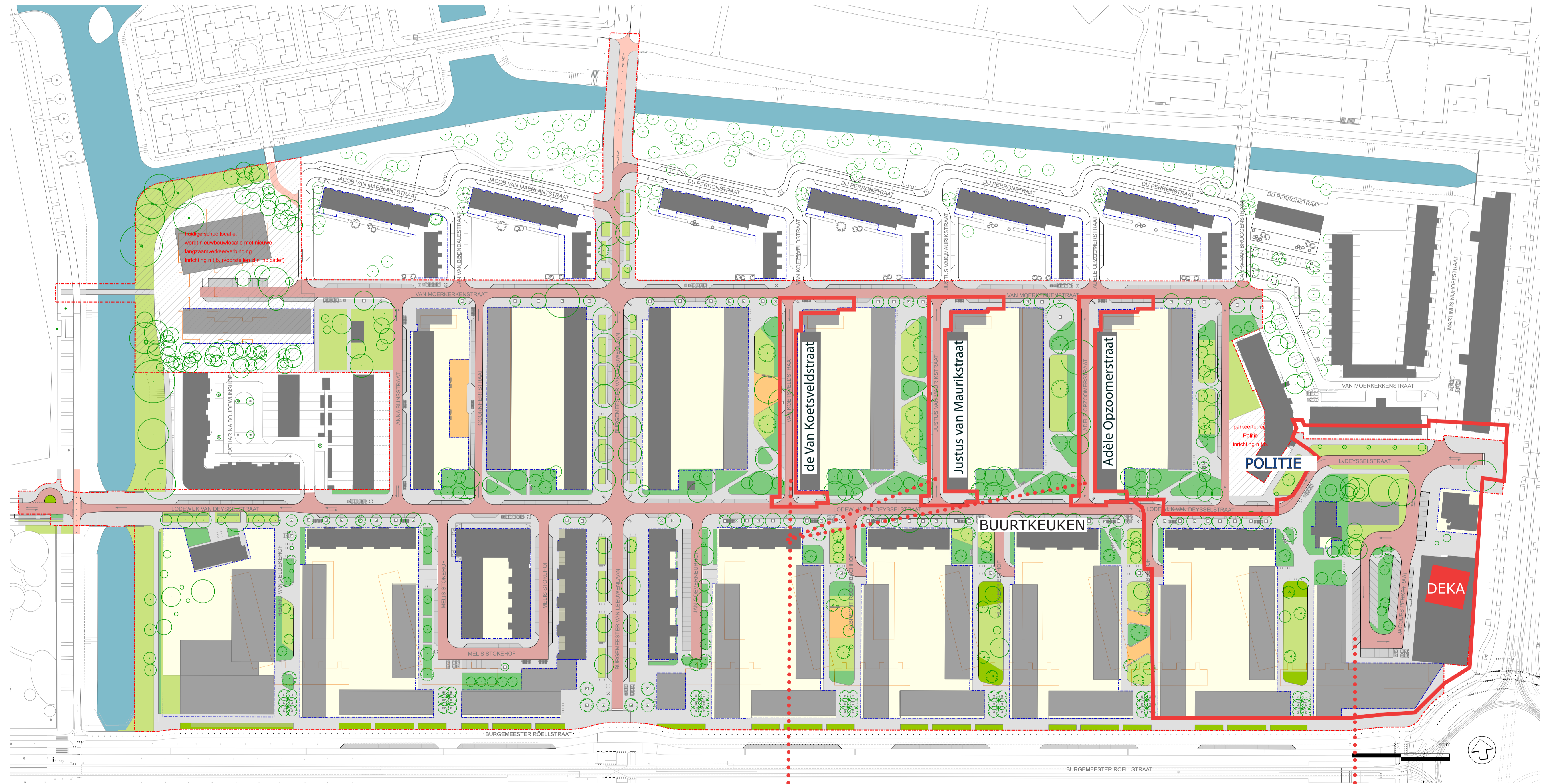


Middenstraten
de Van Koetsveldstraat, Justus van Maurikstraat en Adèle Opzomerstraat

Zuidoosthoek

- ✘ Schetsontwerp openbare ruimte
- ✘ Lodewijk van Deyselbuurt
- ✘ 23.01.2025

Plankaart met locaties van ontwerpen openbare ruimte



Middenstraten
de Van Koetsveldstraat, Justus van Maurikstraat en Adèle Opzomerstraat

Zuidoosthoek

✘ Voorontwerp openbare ruimte

✘ L.v. Deyselbuurt | Van Koetsveldstraat, Justus van Maurikstraat en Adèle Opzomerstraat

✘ 23.01.2025

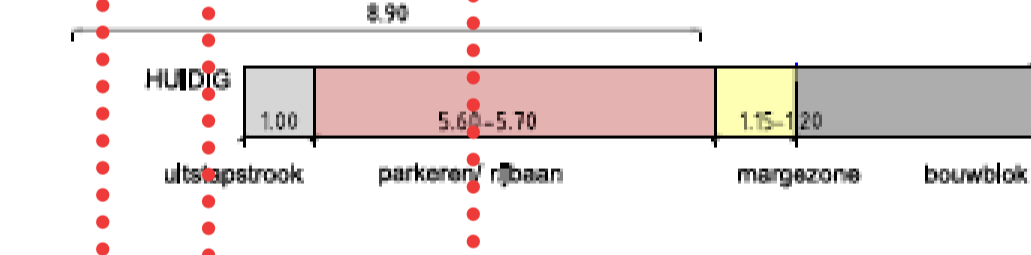
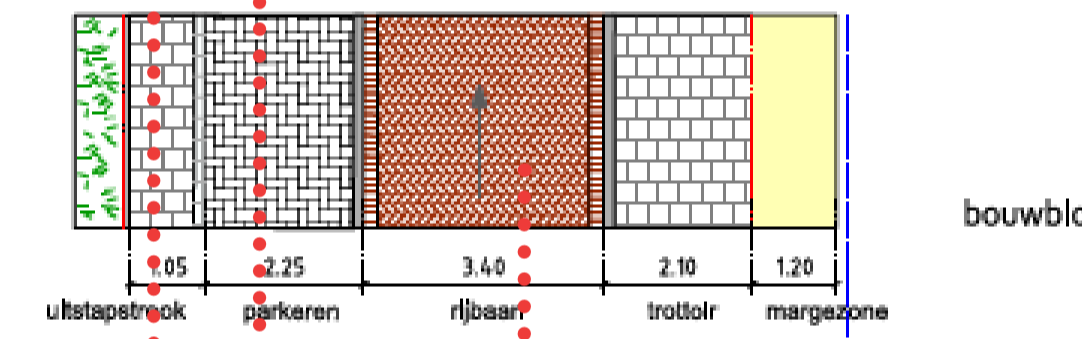


Bestaande boom
Per bestaande boom wordt de beste ondergrond gekozen

Bredere stoep

Profielen

Justus van Maurikstraat



Profiel B-B'

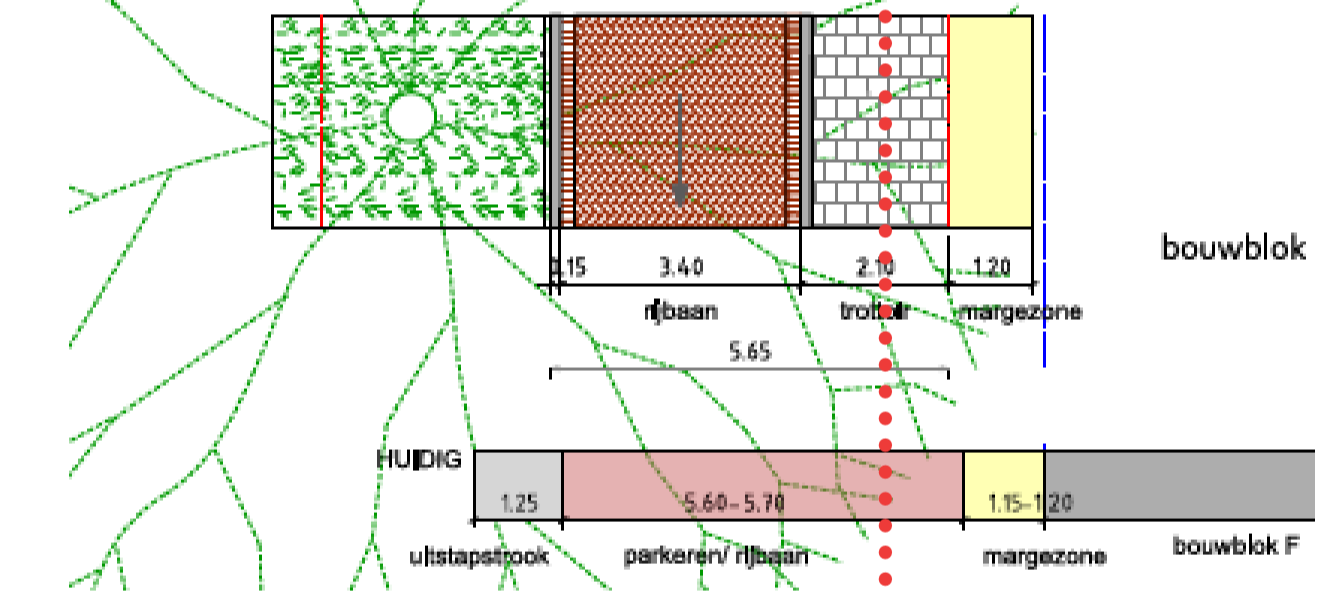
Enrichtingsverkeer voor auto's

Parkeren

Uitstapstrook

Adèle Opzomerstraat

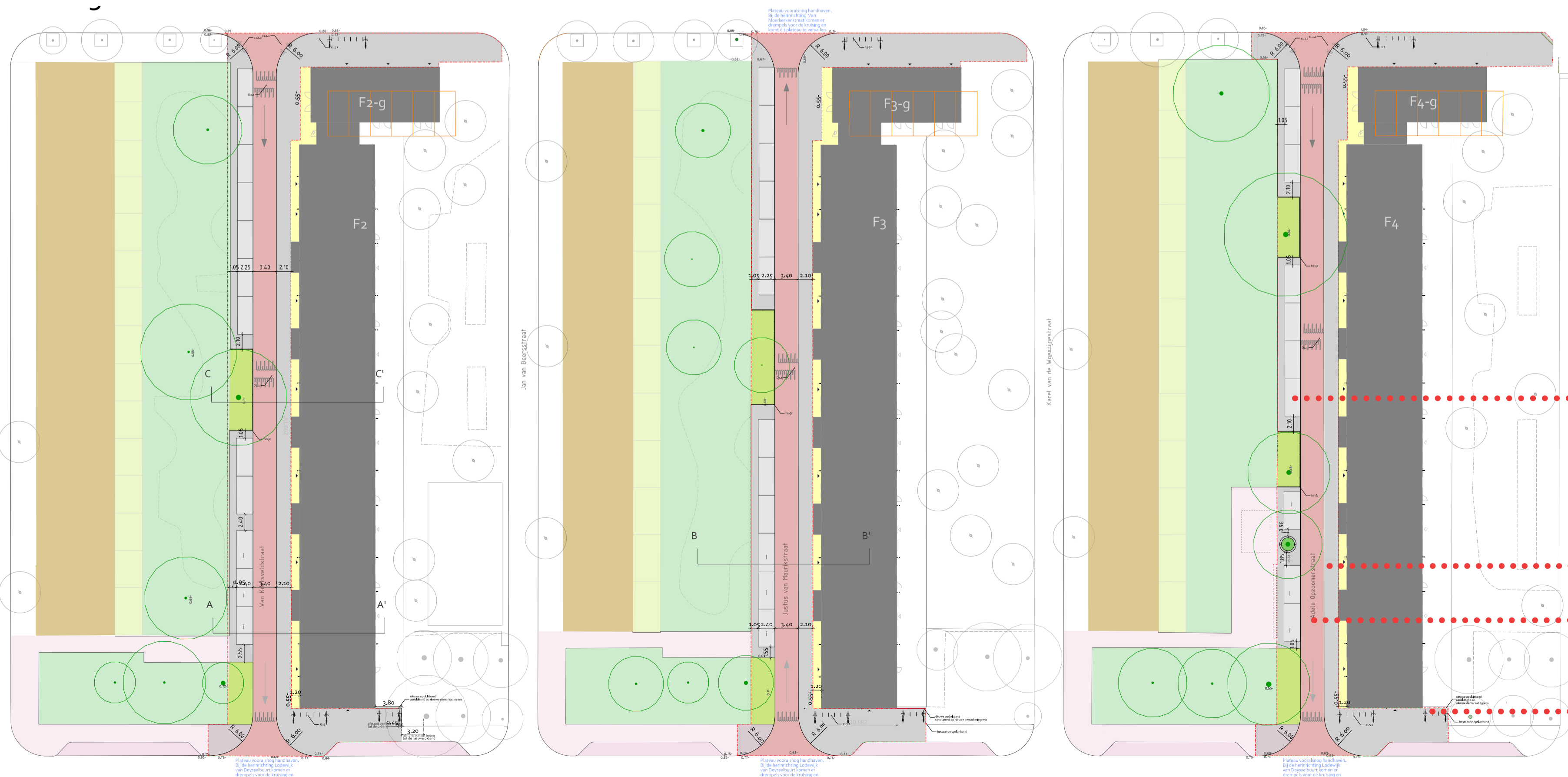
Bestaande boom



Profiel C-C'

Bredere stoep

Plankaart



Parkeren

Brede stoep

Enrichtingsverkeer voor auto's

Fietsnietjes

Impressie openbare ruimte middenstraten

✘ Voorontwerp openbare ruimte

✘ L.v. Deyselbuurt | Zuidoosthoek

✘ 23.01.2025



impressie autovrije openbare groene ruimte

Hoe wilt u het openbaar groen gebruiken?

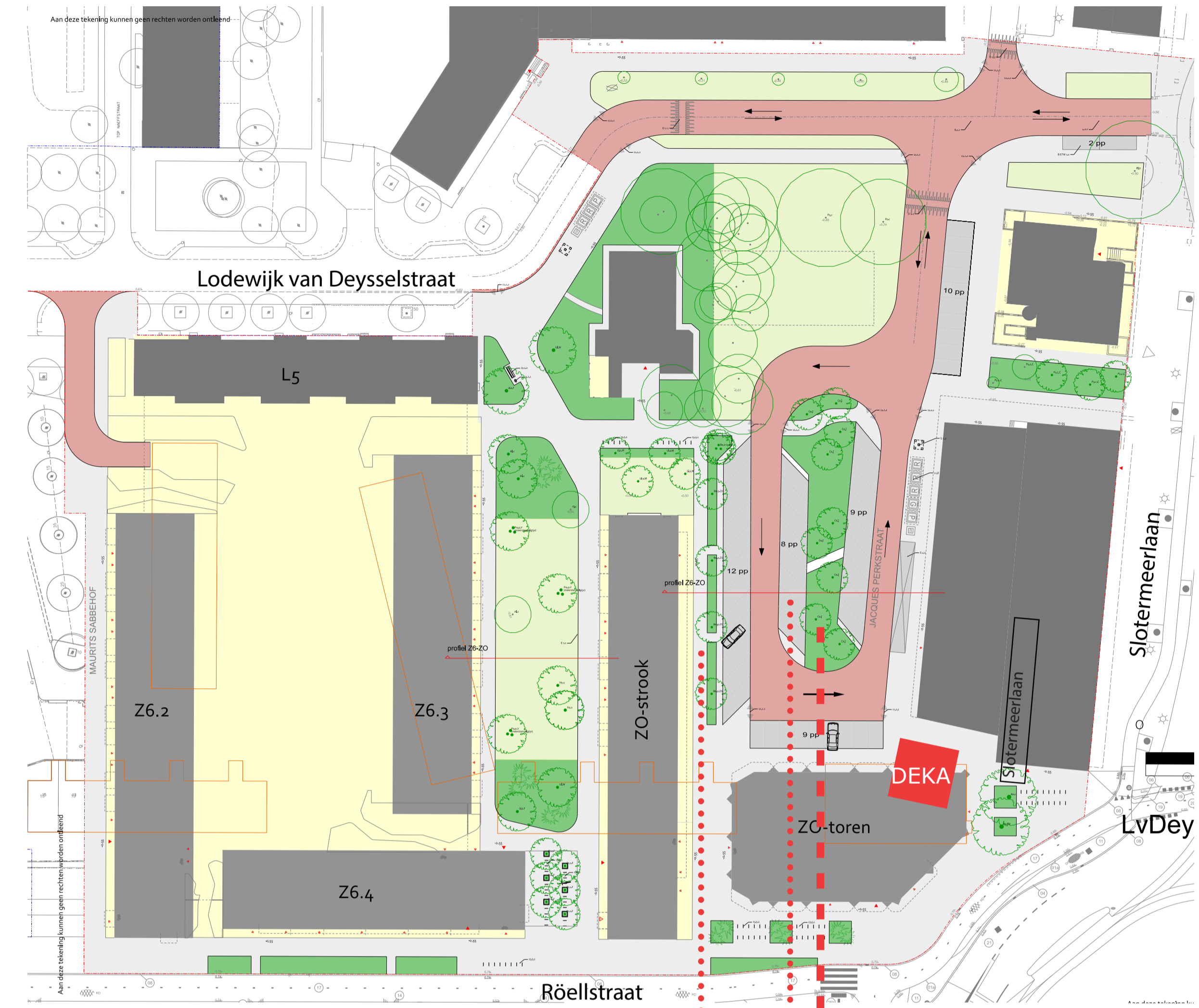
Gebruiksgroen tussen parkeren



Kijkgroen tussen parkeren

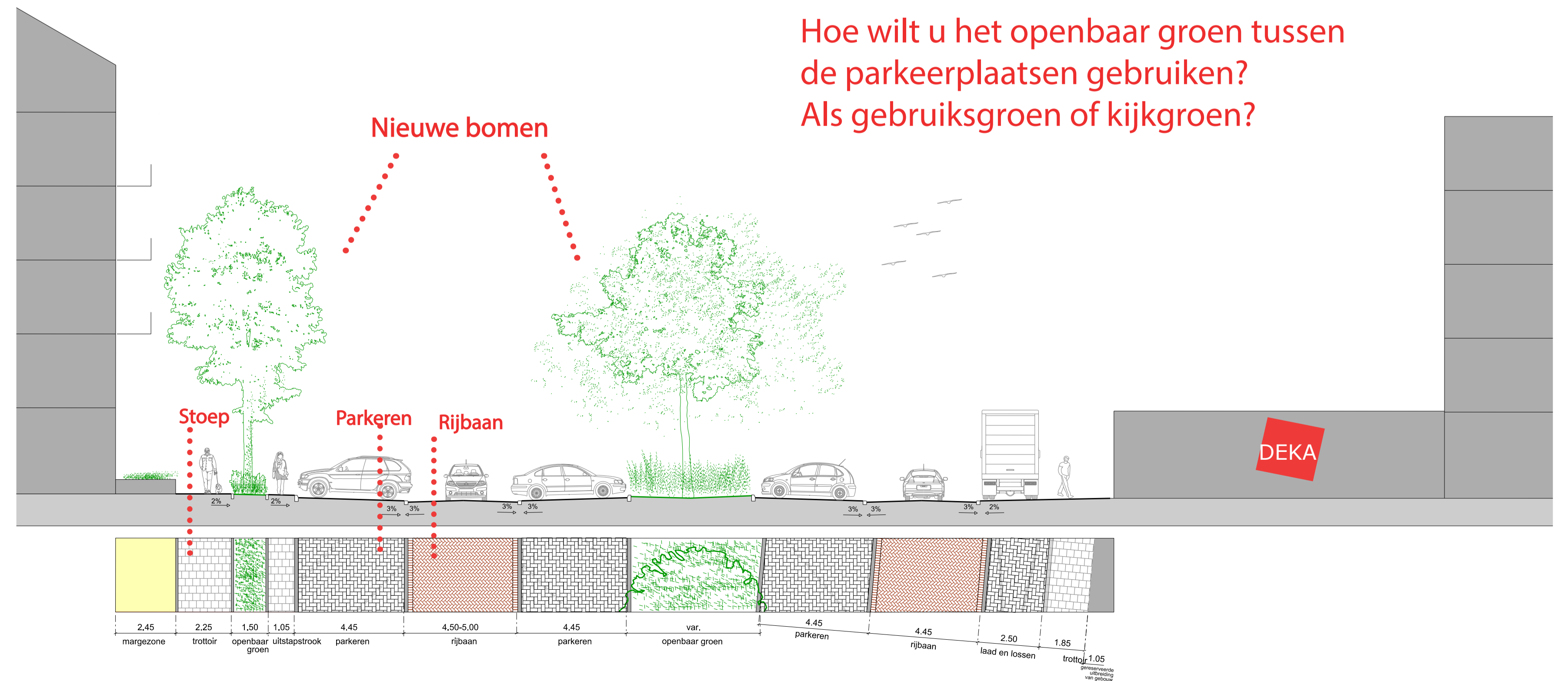


Plankaart



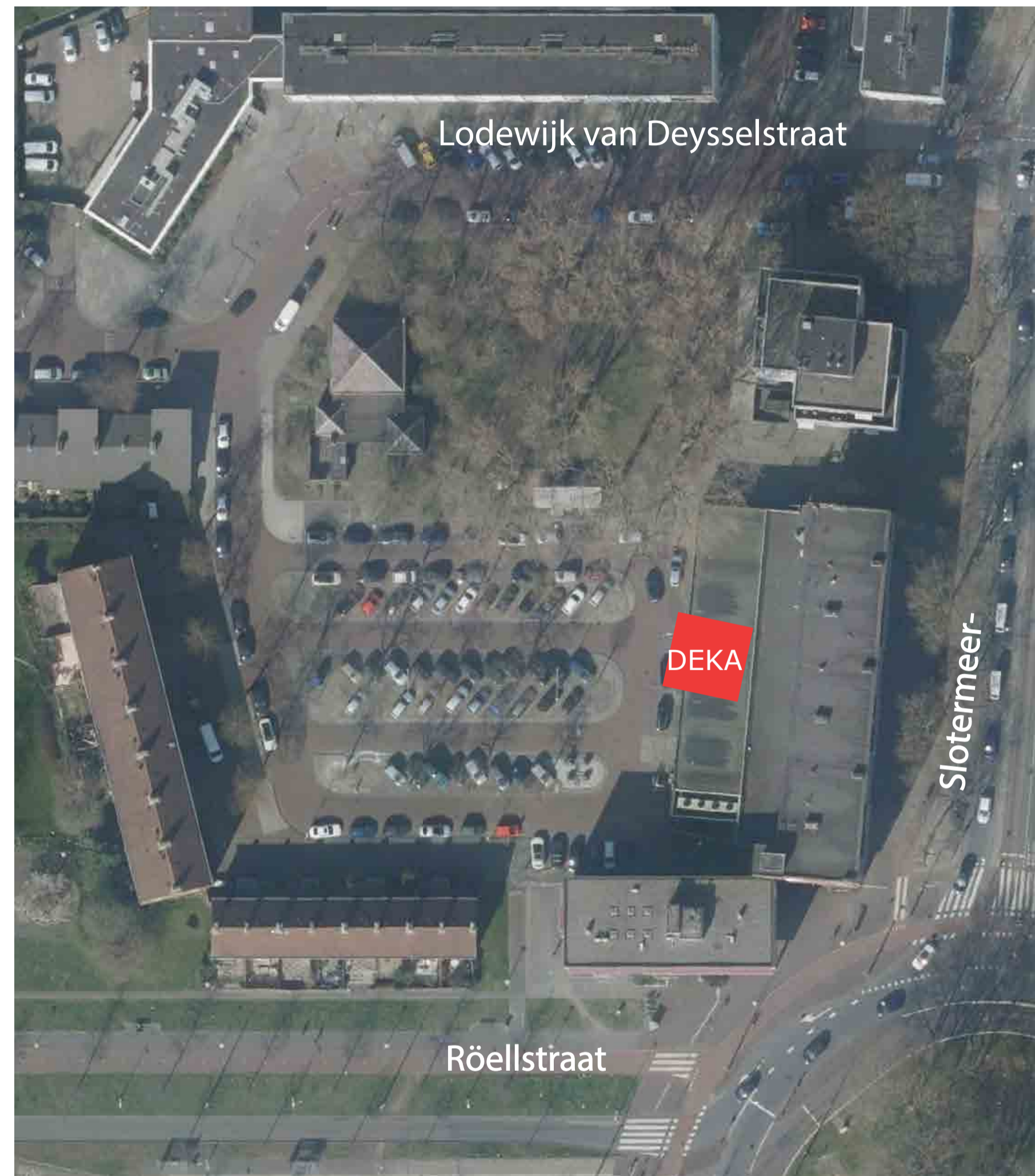
Stoep

Parkeren

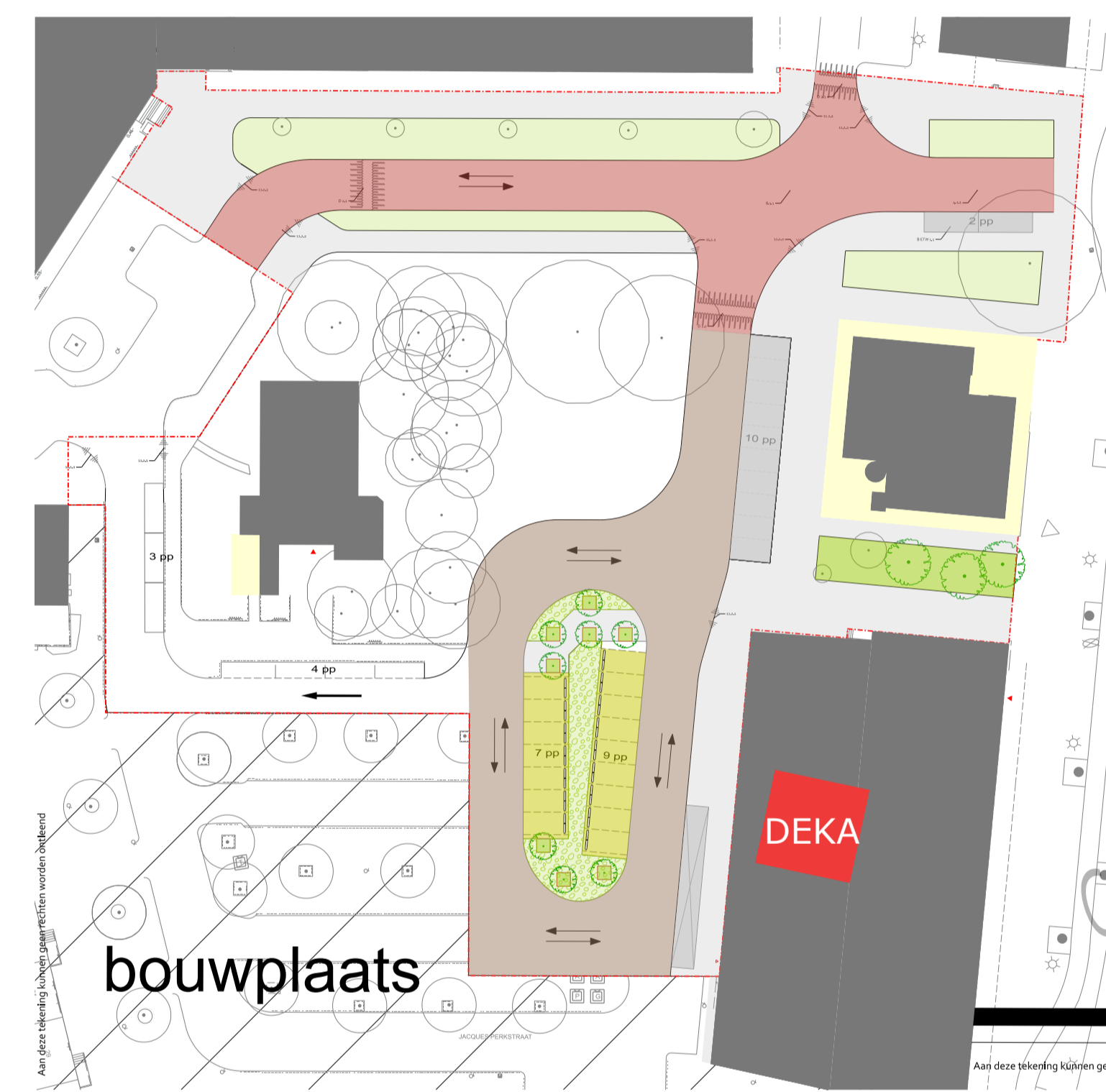


Hoe wilt u het openbaar groen tussen de parkeerplaatsen gebruiken?
Als gebruiksgroen of kijkgroen?

Huidige indeling



Tijdelijke indeling



Ontwerp

